

СОГЛАСОВАНО

Начальник территориального отдела  
по Советскому району  
Главного Управления Образования  
города Красноярска

Авласевич М.Н.

УТВЕРЖДАЮ

Приказ № 214-р от 15.07.2022 г.  
Заведующий МБДОУ № 30

Григорьева И.В.



## ПАСПОРТ ДОСТУПНОСТИ объекта социальной инфраструктуры (ОСИ)

### 1. Общие сведения об объекте

- 1.1. Наименование (вид) объекта **муниципальное бюджетное дошкольное образовательное учреждение «Детский сад № 30». МБДОУ № 30.**
- 1.2. Адрес объекта **660125, г. Красноярск, пер. Светлогорский, 15А**
- 1.3. Сведения о размещении объекта:
  - нежилое отдельно стоящее здание **3 этажа (подземных этажей-1), 3678,9 кв. м**
  - наличие прилегающего земельного участка (да, нет); **9039 кв.м**
- 1.4. Год постройки здания **2015**, последнего капитального ремонта – **нет**.
- 1.5. Дата предстоящих плановых ремонтных работ: *текущего ежегодно, капитального нет.*

сведения об организации, расположенной на объекте оказание услуги по дошкольному образованию

- 1.6. Название организации (учреждения), (полное юридическое наименование – согласно Уставу, краткое наименование)  
**муниципальное бюджетное дошкольное образовательное учреждение «Детский сад № 30», (МБДОУ № 30)**
- 1.7. Юридический адрес организации (учреждения): **660125, г. Красноярск, пер. Светлогорский, 15А.**  
**Фактический адрес: 660125, г. Красноярск, пер. Светлогорский, 15А.**
- 1.8. Основание для пользования объектом (оперативное управление, аренда, собственность)
- 1.9. Форма собственности (государственная, негосударственная)  
муниципальная
- 1.10. Территориальная принадлежность (*федеральная, региональная, муниципальная*)
- 1.11. Вышестоящая организация (*наименование*) **Главное Управление Образования администрации города Красноярска.**
- 1.12. Адрес вышестоящей организации, другие координаты **660049, г. Красноярск, ул. Урицкого 117.**

### 2. Характеристика деятельности организации на объекте

(по обслуживанию населения)

- 2.1 Сфера деятельности **Дошкольное образование**
- 2.2 Виды оказываемых услуг. **Образование дошкольное. Присмотр и уход.**
- 2.3 Форма оказания услуг: (на объекте, с длительным пребыванием, в т.ч. проживанием, на дому, дистанционно).  
**на объекте.**
- 2.4 Категории обслуживаемого населения по возрасту: (дети, взрослые трудоспособного возраста, пожилые; все возрастные категории)  
**Дети.**
- 2.5 Категории обслуживаемых инвалидов: инвалиды, передвигающиеся на коляске, инвалиды с нарушениями опорно-двигательного аппарата; нарушениями зрения, нарушениями слуха, нарушениями умственного развития

2.6 Плановая мощность: посещаемость (количество обслуживаемых в день), вместимость, пропускная способность - **407 воспитанников.**

2.7 Участие в исполнении ИПР инвалида, ребенка-инвалида (да, нет)

Да

### 3. Состояние доступности объекта

#### 3.1 Путь следования к объекту пассажирским транспортом

(описать маршрут движения с использованием пассажирского транспорта)

**Остановка «Дом Куприяна», автобусные маршруты № 7, 12, 50, 53, 60, 63, 64, 71, 88, 98, 155,**

наличие адаптированного пассажирского транспорта к объекту - нет

#### 3.2 Путь к объекту от ближайшей остановки пассажирского транспорта:

3.2.1 расстояние до объекта от остановки транспорта - 477 м

3.2.2 время движения (пешком) - **5 мин.**

3.2.3 наличие выделенного от проезжей части пешеходного пути (да, нет)

3.2.4 Перекрестки: нерегулируемые; регулируемые, со звуковой сигнализацией, таймером.

3.2.5 Информация на пути следования к объекту: акустическая, тактильная, визуальная; нет.

3.2.6 Перепады высоты на пути: есть, присутствуют съезды с тротуара.

Их обустройство для инвалидов на коляске: есть

#### 3.3 Организация доступности объекта для инвалидов – форма обслуживания\*

№ п/п	Категория инвалидов (вид нарушения)	Вариант организации доступности объекта (формы обслуживания)*
1.	Все категории инвалидов и МГН	ВН-И
	<i>в том числе инвалиды:</i>	
2	передвигающиеся на креслах-колясках	ДУ
3	с нарушениями опорно-двигательного аппарата	ДУ
4	с нарушениями зрения	ДУ
5	с нарушениями слуха	ДУ
6	с нарушениями умственного развития	ДУ

\* - указывается один из вариантов: «А», «Б», «ДУ», «ВНД»

#### 3.4 Состояние доступности основных структурно-функциональных зон

№ п/п	Основные структурно-функциональные зоны	Состояние доступности, в том числе для основных категорий инвалидов**
1	Территория, прилегающая к зданию (участок)	ДП-И (К, О,У)
2	Вход (входы) в здание	ДП-В
3	Путь (пути) движения внутри здания (в т.ч. пути эвакуации)	ДП-В
4	Зона целевого назначения здания (целевого посещения объекта)	ДП-И (К, О,У)
5	Санитарно-гигиенические помещения	ДП-И(С,Г,У)
6	Система информации и связи (на всех зонах)	ДУ
7	Пути движения к объекту (от остановки транспорта)	ДП-И(К)

\*\* Указывается: ДП-В - доступно полностью всем; ДП-И (К, О, С, Г, У) – доступно полностью избирательно (указать категории инвалидов); ДЧ-В - доступно частично всем; ДЧ-И (К, О, С, Г, У) – доступно частично избирательно (указать категории инвалидов); ДУ - доступно условно, ВНД – временно недоступно

### 3.5. Итоговое заключение о состоянии доступности ОСИ:

Объект признан условно-доступным для всех категории инвалидов. Для обеспечения условной доступности объекта для инвалидов с нарушениями слуха рекомендуется обеспечить размещение визуальной информации на входе на территорию, в здание и организацию сурдоперевода при оказании услуг. Организация ситуационной помощи на входе, путях движения и зоне оказания услуг с согласованием отклонений от нормативных требований некоторых элементов с представителем потребителя (ВОИ) позволит добиться условной доступности для инвалидов, передвигающихся на креслах-колясках. Для инвалидов с иными нарушениями опорно-двигательного аппарата можно добиться полной доступности объекта при условии приведения в соответствие с нормативными требованиями системы визуальной информации и дублирующей акустической информации на всех зонах. Для решения вопросов доступности объекта для инвалидов с нарушениями зрения может решаться на первом этапе путем оказания ситуационной помощи на всех зонах, что обеспечит условную доступность; при комплексном развитии системы информации с использованием контрастных и тактильных направляющих на всех путях движения, дублировании основной информации рельефно-точечным шрифтом и акустической информацией может быть достигнута полная доступность объекта для граждан с нарушениями зрения.

## 4. Управленческое решение

### 4.1. Рекомендации по адаптации основных структурных элементов объекта

№ п \п	Основные структурно-функциональные зоны объекта	Рекомендации по адаптации объекта (вид работы)*
1	Территория, прилегающая к зданию (участок)	Установка визуальной информации, тактильных обозначений.
2	Вход (входы) в здание	Обеспечить информационное сопровождение (цветовое, тактильное, информационные знаки) на пути к главному входу для инвалидов.
3	Путь (пути) движения внутри здания (в т.ч. пути эвакуации)	Установка тактильных табличек, направляющих поручней и устройств, задерживающих закрывание дверей.
4	Зона целевого назначения здания (целевого посещения объекта)	Установка тактильных табличек и направляющих полос. Установка визуальной информации.
5	Санитарно-гигиенические помещения	Установка опорных поручней, кнопки вызова, тактильных обозначений.
6	Система информации на объекте (на всех зонах)	Необходимо внести изменения в программу, изготовление и установка табличек.
7	Пути движения к объекту (от остановки	Обращение в

	транспорта)	администрацию города о ремонте покрытия
8	Все зоны и участки	Установка визуальной информации, тактильных средств и обозначений, кнопки вызова, поручней, задерживающих закрывание дверей устройств, звукового и светового маяка.

\*- указывается один из вариантов (видов работ): не нуждается; ремонт (текущий, капитальный); индивидуальное решение с ТСР; технические решения невозможны – организация альтернативной формы обслуживания

4.2. Период проведения работ - уточнение смет на работы, разработка программы с объемом финансирования, источников финансирования, выполнение мероприятий (при условии 100% финансирования по смете -2023 -2024) в рамках исполнения \_\_\_\_\_ (указывается

наименование документа: программы, плана)

4.3 Ожидаемый результат (по состоянию доступности) после выполнения работ по адаптации

№ п/п	Категория инвалидов (вид нарушения)	Состояние доступности после выполнения работ
1.	Все категории инвалидов и МГН	ДП-В
	<i>в том числе инвалиды:</i>	
2	передвигающиеся на креслах-колясках	ДП
3	с нарушениями опорно-двигательного аппарата	ДП
4	с нарушениями зрения	ДП
5	с нарушениями слуха	ДП
6	с нарушениями умственного развития	ДП

4.4. Для принятия решения требуется, не требуется (нужное подчеркнуть):

Согласование требуется

Имеется заключение уполномоченной организации о состоянии доступности объекта (наименование документа и выдавшей его организации, дата), прилагается

нет

4.5. Информация размещена (обновлена) на Карте доступности субъекта Российской Федерации дата

нет

((наименование сайта, портала)

## 5. Особые отметки

Паспорт сформирован на основании:

1. Анкеты (информации об объекте) от 15.07.2022 г.

2. Акта обследования объекта: № акта №1 от 15.07.2022 г.

3. Решения Комиссии \_\_\_\_\_ от 15 июля 2022 г.

**Председатель Комиссии**

Члены комиссии:

Handwritten signatures in blue ink, including a signature that appears to be 'И.В. Григорьева' and another that appears to be 'С.Л. Ермолаева'.

**Григорьева И.В.**

Ермолаева С.Л.

Ковалева А.Ф.

УТВЕРЖДАЮ:

Приказ № 214-р от 15.07.2022

Заведующий МБДОУ № 30

Григорьева И. В.



**АНКЕТА**  
**(информация об объекте социальной инфраструктуры)**  
**К ПАСПОРТУ ДОСТУПНОСТИ ОСИ**

**1. Общие сведения об объекте**

- 1.1. Наименование (вид) объекта: **муниципальное бюджетное дошкольное образовательное учреждение «Детский сад № 30». МБДОУ № 30.**
- 1.2. Адрес объекта **660125, г. Красноярск, пер. Светлогорский, д.15 А**
- 1.3. Сведения о размещении объекта:  
- отдельно стоящее нежилое здание **3 этажа (подземных этажей-1), 3678,9 кв.м**
- 1.4. Год постройки здания **2015.**
- 1.5. Дата предстоящих плановых ремонтных работ: текущего **-нет**, капитального **-нет**  
Сведения об организации, расположенной на объекте
- 1.6. Название организации (учреждения), (полное юридическое наименование – согласно Уставу, краткое наименование):  
**муниципальное бюджетное дошкольное образовательное учреждение «Детский сад № 30». МБДОУ № 30.**
- 1.7. Юридический адрес организации (учреждения): **660125, г. Красноярск, переулок Светлогорский 15А.**  
**Фактический адрес: 660125, г. Красноярск, пер. Светлогорский, 15А.**
- 1.8. Основание для пользования объектом (оперативное управление, аренда, собственность)
- 1.9. Форма собственности (государственная, негосударственная)
- 1.10. Территориальная принадлежность (федеральная, региональная, муниципальная)
- 1.11. Вышестоящая организация (наименование) **Главное Управление Образования администрации города Красноярска.**
- 1.12. Адрес вышестоящей организации, другие координаты **660049, г. Красноярск, ул. Урицкого 117.**

**2. Характеристика деятельности организации на объекте**

- 2.1 Сфера деятельности (здравоохранение, образование, социальная защита, физическая культура и спорт, культура, связь и информация, транспорт, жилой фонд, потребительский рынок и сфера услуг, другое)  
**Дошкольное образование**
- 2.2 Виды оказываемых услуг. **Образование дошкольное. Присмотр и уход.**
- 2.3 Форма оказания услуг: (на объекте, с длительным пребыванием, в т.ч. проживанием, на дому, дистанционно)
- 2.4 Категории обслуживаемого населения по возрасту: (дети, взрослые трудоспособного возраста, пожилые; все возрастные категории)
- 2.5 Категории обслуживаемых инвалидов: инвалиды, передвигающиеся на коляске, инвалиды с нарушениями опорно-двигательного аппарата; нарушениями зрения, нарушениями слуха, нарушениями умственного развития.

2.6 Плановая мощность: посещаемость (количество обслуживаемых в день), вместимость, пропускная способность - **407 воспитанников.**

2.7 Участие в исполнении ИПР инвалида, ребенка-инвалида (да, нет)

### 3. Состояние доступности объекта для инвалидов и других маломобильных групп населения (МГН)

#### 3.1 Путь следования к объекту пассажирским транспортом

(описать маршрут движения с использованием пассажирского транспорта)

**Остановка «Дом Куприяна», автобусные маршруты № 7, 12, 50, 53, 60, 63, 64, 71, 88, 98, 155.**

наличие адаптированного пассажирского транспорта к объекту - **нет**

#### 3.2 Путь к объекту от ближайшей остановки пассажирского транспорта:

3.2.1 расстояние до объекта от остановки транспорта - **477 м**

3.2.2 время движения (пешком) **5 мин.**

3.2.3 наличие выделенного от проезжей части пешеходного пути (**да, нет**)

3.2.4 Перекрестки: *нерегулируемые;* **регулируемые, со звуковой сигнализацией, таймером.**

3.2.5 Информация на пути следования к объекту: *акустическая, тактильная, визуальная;* **нет ни акустической, ни тактильной, ни визуальной.**

3.2.6 Перепады высоты на пути: **есть, нет** (отсутствуют съезды с тротуара, имеются неровности пути.)

Их обустройство для инвалидов на коляске: *да, нет* (Организовать путем обращения к администрации ремонт покрытия участка, прилегающего к зданию (в первую очередь путей движения к входу на территорию ОСЗН для инвалидов, передвигающихся на кресле коляске) с нанесением цветовой и тактильной маркировки.)

#### 3.3 Вариант организации доступности ОСИ (формы обслуживания)\* с учетом СП 35-101-2001

№ п/п	Категория инвалидов (вид нарушения)	Вариант организации доступности объекта (формы обслуживания)*
1.	Все категории инвалидов и МГН	ДП-И (К,О,У)
	<i>в том числе инвалиды:</i>	
2	передвигающиеся на креслах-колясках	ДУ
3	с нарушениями опорно-двигательного аппарата	ДУ
4	с нарушениями зрения	ДУ
5	с нарушениями слуха	ДУ
6	с нарушениями умственного развития	ДУ

\* - указывается один из вариантов: «А», «Б», «ДУ», «ВНД»

#### 4. Управленческое решение (предложения по адаптации основных структурных элементов объекта)

№ п/п	Основные структурно-функциональные зоны объекта	Рекомендации по адаптации объекта (вид работы)*
1	Территория, прилегающая к зданию (участок)	Установка визуальной информации, тактильных обозначений.
2	Вход (входы) в здание	Обеспечить информационное

		сопровождение (цветовое, тактильное, информационные знаки) на пути к главному входу и к специализированному входу для инвалидов, передвигающихся на кресле-коляске.
3	Путь (пути) движения внутри здания (в т.ч. пути эвакуации)	Установка тактильных табличек, направляющих поручней и устройств, задерживающих закрывание дверей.
4	Зона целевого назначения (целевого посещения объекта)	Установка тактильных табличек и направляющих полос.
5	Санитарно-гигиенические помещения	Установка опорных поручней, кнопки вызова, тактильных обозначений.
6	Система информации на объекте (на всех зонах)	Необходимо внести изменения в программу, изготовление и установка табличек.
7	Пути движения к объекту (от остановки транспорта)	Ремонт асфальтового покрытия, устройство съездов с тротуара, мест отдыха (лавочки).
8.	Все зоны и участки	Установка визуальной информации, тактильных средств и обозначений, поручней кнопки вызова, задерживающих закрывание дверей устройств, звукового и светового маяка.

\*- указывается один из вариантов (видов работ): не нуждается; ремонт (текущий, капитальный); индивидуальное решение с ТСП; технические решения невозможны – организация альтернативной формы обслуживания

Размещение информации на Карте доступности субъекта Российской Федерации согласовано \_\_\_\_\_ нет \_\_\_\_\_

(подпись, Ф.И.О., должность; координаты для связи уполномоченного представителя объекта)



УТВЕРЖДАЮ:  
заведующий МБДОУ № 30  
Григорьева И.В.  
«15» июля 2022 г.



## АКТ ОБСЛЕДОВАНИЯ объекта социальной инфраструктуры К ПАСПОРТУ ДОСТУПНОСТИ ОСИ

г. Красноярск

«15» июля 2022 г.

### 1. Общие сведения об объекте

- 1.1. Наименование (вид) объекта: **муниципальное бюджетное дошкольное образовательное учреждение «Детский сад № 30».**
- 1.2. Адрес объекта **660125, г. Красноярск, пер. Светлогорский 15А.**
- 1.3. Сведения о размещении объекта
- отдельно стоящее здание **3** этажа, (один из них –подземный), **3678,9** кв.м
  - часть здания \_\_\_\_\_ этажей (или на \_\_\_\_\_ этаже), \_\_\_\_\_ кв.м
  - наличие прилегающего земельного участка (да, нет); **9039** кв.м
- 1.4. Год постройки здания **2015**, последнего капитального ремонта -
- 1.5. Дата предстоящих плановых ремонтных работ: *текущего* нет, *капитального* нет.
- 1.6. Название организации (учреждения), (полное юридическое наименование – согласно Уставу, краткое наименование)  
**муниципальное бюджетное дошкольное образовательное учреждение «Детский сад № 30». (МБДОУ № 30)**
- 1.7. Юридический адрес организации (учреждения) **660125, г. Красноярск, переулок Светлогорский, 15А.**  
**Фактический адрес: 660125, г. Красноярск, пер. Светлогорский 15А.**

### 2. Характеристика деятельности организации на объекте

Дополнительная информация  
Сфера деятельности **Дошкольное образование**  
Виды оказываемых услуг. **Образование дошкольное. Присмотр и уход.**

### 3. Состояние доступности объекта

3.1. Путь следования к объекту пассажирским транспортом  
**Остановка «Дом Куприяна», автобусные маршруты № 7, 12, 50, 53, 60, 63, 64, 71, 88, 98, 155.**

наличие адаптированного пассажирского транспорта к объекту **нет**

#### 3.2. Путь к объекту от ближайшей остановки пассажирского транспорта:

3.2.1 расстояние до объекта от остановки транспорта  
**477 м.**

3.2.2 время движения (пешком) **5 мин.**

3.2.3 наличие выделенного от проезжей части пешеходного пути (да, нет),

3.2.4 Перекрестки: *нерегулируемые; регулируемые, со звуковой сигнализацией, таймером; нет*

3.2.5 Информация на пути следования к объекту: *акустическая, тактильная, визуальная; нет ни акустической, ни тактильной, ни визуальной.*

3.2.6 Перепады высоты на пути: *есть, нет (отсутствуют съезды с тротуара, имеются неровности пути.)*

Их обустройство для инвалидов на коляске: *да, нет* (Организовать путем обращения к администрации города ремонт покрытия участка, прилегающего к зданию (в первую очередь путей движения к входу на территорию для инвалидов, передвигающихся на кресле-коляске) с нанесением цветовой и тактильной маркировки.)

### 3.3. Организация доступности объекта для инвалидов – форма обслуживания

№ п/п	Категория инвалидов (вид нарушения)	Вариант организации доступности объекта (формы обслуживания)*
1.	Все категории инвалидов и МГН	ВН-И
	<i>в том числе инвалиды:</i>	
2	передвигающиеся на креслах-колясках	ДУ
3	с нарушениями опорно-двигательного аппарата	ДУ
4	с нарушениями зрения	ДУ
5	с нарушениями слуха	ДУ
6	с нарушениями умственного развития	ДУ

\* - указывается один из вариантов: «А», «Б», «ДУ», «ВНД»

### 3.4. Состояние доступности основных структурно-функциональных зон

№ п/п	Основные структурно-функциональные зоны	Состояние доступности, в том числе для основных категорий инвалидов**	Приложение	
			№ на плане	№ фото
1	Территория, прилегающая к зданию (участок)	ДП-И (К, О, У)		
2	Вход (входы) в здание	ДП-И (К, О, У)		
3	Путь (пути) движения внутри здания (в т.ч. пути эвакуации)	ДЧ-И (С,У)		
4	Зона целевого назначения здания (целевого посещения объекта)	ДУ		
5	Санитарно-гигиенические	ВНД		

	помещения			
6	Система информации и связи (на всех зонах)	ДУ		
7	Пути движения к объекту (от остановки транспорта)	ДЧ-И (О, У)		

\*\* Указывается: ДП-В - доступно полностью всем; ДП-И (К, О, С, Г, У) – доступно полностью избирательно (указать категории инвалидов); ДЧ-В - доступно частично всем; ДЧ-И (К, О, С, Г, У) – доступно частично избирательно (указать категории инвалидов); ДУ - доступно условно, ВНД - недоступно

### 3.5. ИТОГОВОЕ ЗАКЛЮЧЕНИЕ о состоянии доступности ОСИ:

Объект признан условно доступным для всех категорий инвалидов. Для обеспечения доступности объекта для инвалидов с нарушениями слуха рекомендуется обеспечить размещение визуальной информации на входе на территорию, в здание и организацию сурдоперевода при оказании услуг. Организация ситуационной помощи на входе, путях движения и зоне оказания услуг с согласованием отклонений от нормативных требований некоторых элементов с представителем потребителя (ВОИ) позволит добиться полной доступности для инвалидов, передвигающихся на креслах-колясках. Для инвалидов с иными нарушениями опорно-двигательного аппарата можно добиться полной доступности объекта при условии ремонта покрытия на территории, приведение в соответствие с нормативными требованиями системы визуальной информации и дублирующей акустической информации на всех зонах, а также обустройства санитарно-гигиенического помещения (туалета). Для решения вопросов доступности объекта для инвалидов с нарушениями зрения может решаться на первом этапе путем оказания ситуационной помощи на всех зонах, что обеспечит условную доступность; при комплексном развитии системы информации с использованием контрастных и тактильных направляющих на всех путях движения, дублировании основной информации рельефно-точечным шрифтом и акустической информацией может быть достигнута полная доступность объекта для граждан с нарушениями зрения.

## 4. Управленческое решение (проект)

### 4.1. Рекомендации по адаптации основных структурных элементов объекта:

№ п \п	Основные структурно-функциональные зоны объекта	Рекомендации по адаптации объекта (вид работы)*
1	Территория, прилегающая к зданию (участок)	Устройство визуальной информации, тактильных обозначений.
2	Вход (входы) в здание	Обеспечить информационное сопровождение (цветовое, тактильное, информационные знаки) на пути к главному входу
3	Путь (пути) движения внутри здания (в т.ч. пути эвакуации)	Установка тактильных табличек, направляющих поручней и устройств, задерживающих закрытие дверей.

4	Зона целевого назначения здания (целевого посещения объекта)	Установка тактильных табличек и направляющих полос.
5	Санитарно-гигиенические помещения	Установка опорных поручней, кнопки вызова, тактильных обозначений.
6	Система информации на объекте (на всех зонах)	Необходимо внести изменения в программу, изготовление и установка табличек.
7	Пути движения к объекту (от остановки транспорта)	Ремонт асфальтового покрытия, устройство съездов с тротуара, мест отдыха (лавочки).
8.	Все зоны и участки	Установка визуальной информации, тактильных средств и обозначений, поручней кнопки вызова, задерживающих закрывание дверей устройств, звукового и светового маяка.

\*- указывается один из вариантов (видов работ): не нуждается; ремонт (текущий, капитальный); индивидуальное решение с ТСР; технические решения невозможны – организация альтернативной формы обслуживания

4.2. Ожидаемый результат (по состоянию доступности) после выполнения работ по адаптации

№ п/п	Категория инвалидов (вид нарушения)	Состояние доступности после выполнения работ
1.	Все категории инвалидов и МГН	ДП
	<i>в том числе инвалиды:</i>	
2	передвигающиеся на креслах-колясках	ДП
3	с нарушениями опорно-двигательного аппарата	ДП
4	с нарушениями зрения	ДП
5	с нарушениями слуха	ДП
6	с нарушениями умственного развития	ДП

4.3. Для принятия решения требуется, не требуется (*нужное подчеркнуть*):

4.4.1. согласование на Комиссии \_\_\_\_\_

(наименование Комиссии по координации деятельности в сфере обеспечения доступной среды жизнедеятельности для инвалидов и других МГН)

4.4.2. согласование работ с надзорными органами (в сфере проектирования и строительства, архитектуры, охраны памятников, другое - указать)

4.4.3. техническая экспертиза; разработка проектно-сметной документации;

4.4.4. согласование с вышестоящей организацией (собственником объекта);

4.4.5. согласование с общественными организациями инвалидов

4.4.6. другое \_\_\_\_\_.

Имеется заключение уполномоченной организации о состоянии доступности объекта (наименование документа и выдавшей его организации, дата), прилагается

4.7. Информация может быть размещена (обновлена) на Карте доступности субъекта Российской Федерации \_\_\_\_\_

(наименование сайта, портала)

### 5. Особые отметки

#### ПРИЛОЖЕНИЯ:

Результаты обследования:

- |  |                |
|--|----------------|
| 1. Территории, прилегающей к объекту       | на <u>3</u> л. |
| 2. Входов (выходов) в здание               | на <u>1</u> л. |
| 3. Путей движения в здании                 | на <u>2</u> л. |
| 4. Зоны целевого назначения объекта        | на <u>2</u> л. |
| 5. Санитарно-гигиенических помещений       | на <u>1</u> л. |
| 6. Системы информации (и связи) на объекте | на <u>2</u> л. |

Результаты фотофиксации на объекте \_\_\_\_\_ на 11 л.

Поэтажные планы, паспорт БТИ \_\_\_\_\_ на \_\_\_\_\_ л.

Другое (в том числе дополнительная информация о путях движения к объекту) \_\_\_\_\_

Руководитель  
рабочей группы зав. группой Григорьев И.В. \_\_\_\_\_  
(Должность, Ф.И.О.) (Подпись)

Члены рабочей группы зам. зав. Ермолаев С.Л. \_\_\_\_\_  
(Должность, Ф.И.О.) (Подпись)  
зам. зав. по ГИП Ковалев А.Р. \_\_\_\_\_  
(Должность, Ф.И.О.) (Подпись)

В том числе:

представители общественных  
организаций инвалидов \_\_\_\_\_

(Должность, Ф.И.О.) \_\_\_\_\_

(Подпись)

(Должность, Ф.И.О.) \_\_\_\_\_

(Подпись)

представители организации,  
расположенной на объекте \_\_\_\_\_

(Должность, Ф.И.О.) \_\_\_\_\_

(Подпись)

(Должность, Ф.И.О.) \_\_\_\_\_

(Подпись)

Управленческое решение согласовано « \_\_\_\_ » \_\_\_\_\_ 20\_\_ г. (протокол  
№ \_\_\_\_\_) Комиссией (название). \_\_\_\_\_

Территория, прилегающая к зданию  
Фото 1

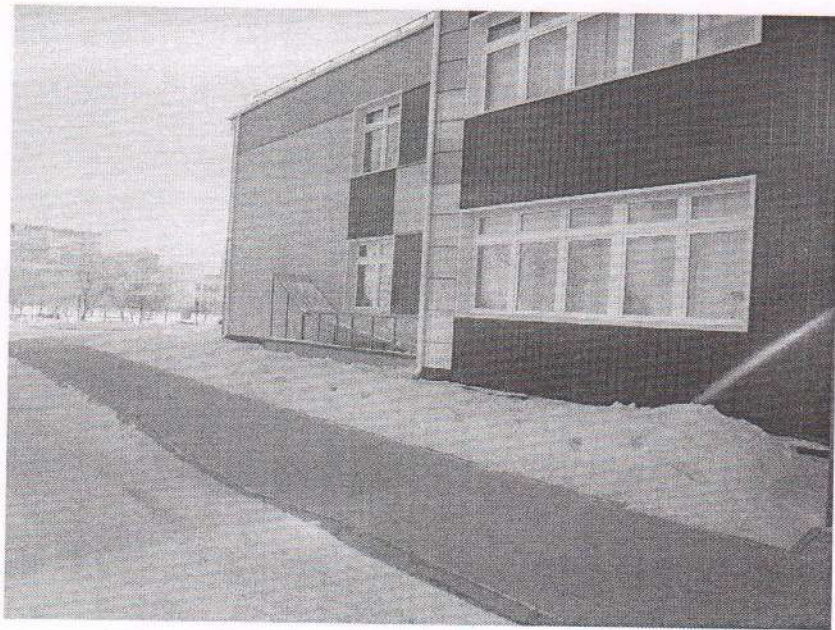


Фото 2



Фото 3



Фото 4





Фото 5



Фото 6



**Результаты обследования:**  
**1. Территории, прилегающей к зданию (участка)**  
**муниципальное бюджетное дошкольное образовательное учреждение**  
**«Детский сад № 30»**  
**660125, г. Красноярск, пер. Светлогорский 15А**

№ п/п	Наименование функционально-планировочного элемента	Наличие элемента			Выявленные нарушения и замечания		Работы по адаптации объектов	
		есть/нет	№ на плане	№ фото	Содержание	Значимо для инвалида (категория)	Содержание	Виды работ
1.1	Вход (входы) на территорию	есть		5	-Отсутствие информации об ОСИ на входе, в т.ч для инвалидов с нарушениями зрения; - отсутствие тактильной информации перед входом.	Все	Установить информацию об ОСИ на входе со стороны дверной ручки, организовать оказание ситуационной помощи со стороны сотрудников, ответственных за оказание помощи МГН	ТР, ТСП, Орг.
1.2	Путь (пути) движения на территории	есть		1-4	Отсутствует обозначение направлений движения ко входам для МГН, отсутствуют бортики на путях движения инвалидов на креслах-колясках ко входу.	К,О,С	Нанесение цветовой и тактильной маркировки, обеспечить информационное сопровождение к специальному входу для инвалидов на креслах-колясках, установить бортики.	ТР, Орг.

1.3	Лестница (наружная)	есть					
1.4	Пандус (наружный)	есть	4				
1.5	Автостоянка и парковка	есть	6				
	ОБЩИЕ требования к зоне						

## II Заключение по зоне:

Наименование структурно- функциональной зоны	Состояние доступности* (к пункту 3.4 Акта обследования ОСИ)	Приложение		Рекомендации по адаптации (вид работы)** к пункту 4.1 Акта обследования ОСИ
		№ на плане	№ фото	
Территория, прилегающая к зданию (участка)	ДЧ-И (К, О, У), ДУ (С, Г)		1,2,3,4	Текущий ремонт,

\* указывается: ДП-В - доступно полностью всем; ДП-И 2К, О, С, Г, У) – доступно полностью избирательно (указать категории инвалидов); ДЧ-В - доступно частично всем; ДЧ-И (К, О, С, Г, У) – доступно частично избирательно (указать категории инвалидов); ДУ - доступно условно, ВНД - недоступно

\*\*указывается один из вариантов: не нуждается; ремонт (текущий, капитальный); индивидуальное решение с ТСР; технические решения невозможны – организация альтернативной формы обслуживания

### Комментарий к заключению:

Территория, прилегающая к зданию признана доступна частично избирательно (К, О, У). Организация ситуационной помощи на входе, нанесение цветовой и тактильной маркировки, установка бортиков позволит сделать вход на территорию здания доступным условно всем остальным категориям инвалидов и МГН.

Входы в здание  
Фото 7



Фото 8



**Результаты обследования:**  
**2. Входов в здание**  
**муниципальное бюджетное дошкольное образовательное учреждение**  
**«Детский сад № 30».**  
**660125, г. Красноярск, пер. Светлогорский 15А**

№ п/п	Наименование функционально-планировочного элемента	Наличие элемента			Выявленные нарушения и замечания		Работы по адаптации объектов	
		есть/нет	№ плана	№ фот	Содержание	Значимо для инвалидов (категория)	Содержание	Виды работ
2.1	Лестница (наружная)	есть		7,8				
2.2	Пандус (наружный)	есть		7,8				
2.3	Входная площадка (перед дверью)	есть		7,8	Отсутствует контрастная полоса перед дверью, информация об ОСИ не дублируется рельефными знаками.	Г, О, С	Нанести контрастную полосу перед дверью за 0,8 м до проема	ТР
2.4	Дверь (входная)	есть	4		Отсутствует световой и звуковой маяк. Отсутствует контрастная маркировка на дверном полотне.	К, О, С.	Установка светового и звукового маяка. Нанести яркую контрастную маркировку на уровне 1,2 м-1,5 м от поверхности пешеходного пути.	ТР
2.5	Тамбур	есть			Отсутствует контрастная маркировка	С	Нанести яркую контрастную	ТР

					на дверном полотне.		маркировку на уровне 1,2 м-1,5 м от поверхности пешеходног о пути.	
	ОБЩИЕ требования к зоне							

## II Заключение по зоне:

Наименование структурно- функциональной зоны	Состояние доступности* (к пункту 3.4 Акта обследования ОСИ)	Приложение		Рекомендации по адаптации (вид работы)** к пункту 4.1 Акта обследования ОСИ
		№ на плане	№ фото	
Центральный вход в здание	ДЧ-В (К,О,С,Г,У)		4	Текущий ремонт, орг.мероприятия

\* указывается: ДП-В - доступно полностью всем; ДП-И (К, О, С, Г, У) – доступно полностью избирательно (указать категории инвалидов); ДЧ-В - доступно частично всем; ДЧ-И (К, О, С, Г, У) – доступно частично избирательно (указать категории инвалидов); ДУ - доступно условно, ВНД - недоступно

\*\*указывается один из вариантов: не нуждается; ремонт (текущий, капитальный); индивидуальное решение с ТСР; технические решения невозможны – организация альтернативной формы обслуживания

### Комментарий к заключению:

Входы в здание признаны доступными частично всем. Нанесение контрастной маркировки крайних ступеней и рельефной полосы за 0,8 м до лестницы, нанесение контрастной полосы перед дверью за 0,8 м до проема, установка светового и звукового маяка, нанесение яркой контрастной маркировки на уровне 1,2 м-1,5 м от поверхности пешеходного пути позволит сделать центральный вход в здание доступным условно всем остальным категориям инвалидов и МГН.

Пути движения внутри здания

Фото 9

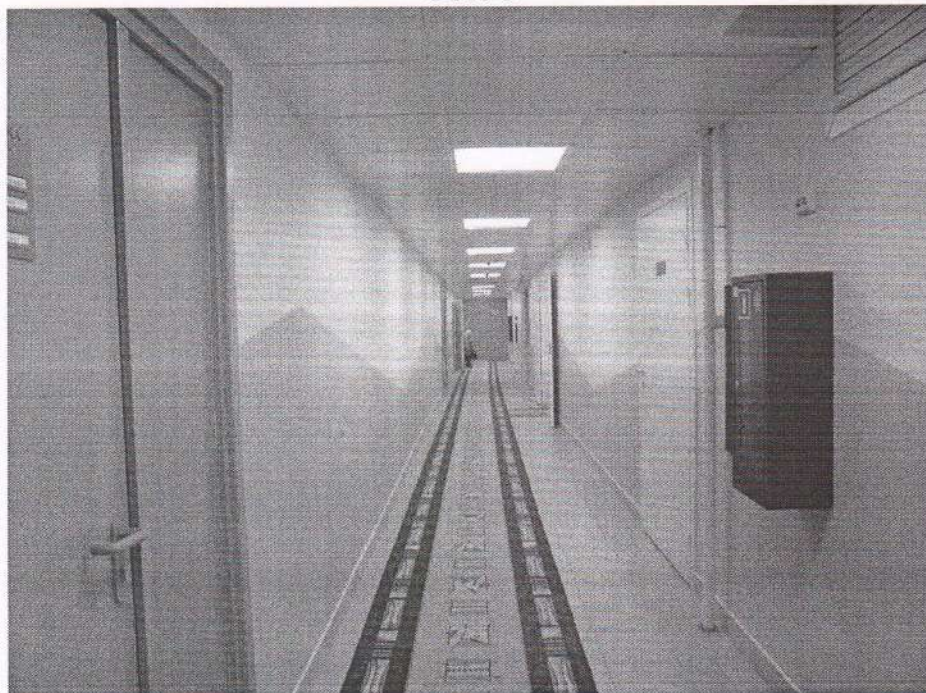


Фото 10

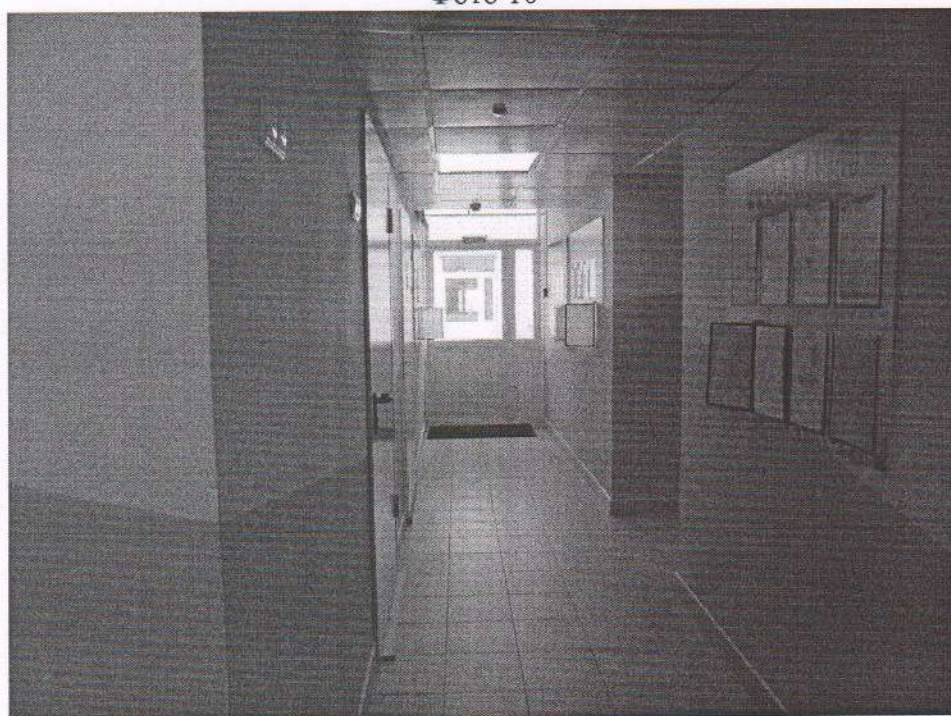


Фото 11

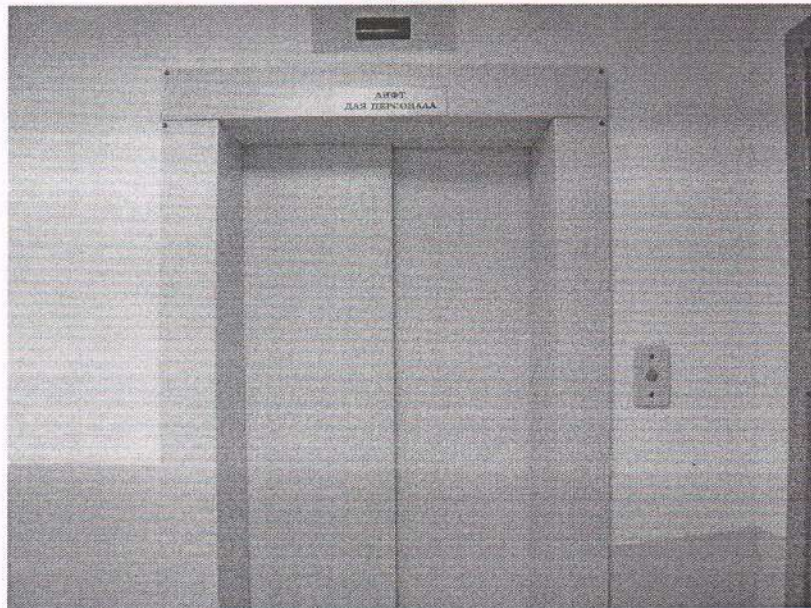


Фото 12





**Результаты обследования:**

**3. Пути (путей) движения внутри здания (в т.ч. путей эвакуации)  
муниципальное бюджетное дошкольное образовательное учреждение «МБДОУ №30»  
660125, г. Красноярск, пер. Светлогорский 15А**

№ п/п	Наименование функционально-планировочного элемента	Наличие элемента			Выявленные нарушения и замечания		Работы по адаптации объектов	
		есть/нет	е на плане	№ фото	Содержание	Значимо для инвалида (категория)	Содержание	Виды работ
3.1	Коридор (1 этаж)	есть		9, 10	Не обозначены пути эвакуации в соответствии с особенностями восприятия инвалидов	Все	Организовать размещение комплексной системы информации от входа на пути движения внутри здания к зонам целевого назначения .	ТР
3.2	Лифты	есть		11, 12	Нет тактильной информации перед лифтами.	К, О, С	Организовать оказание ситуационной помощи.	ТР
3.3	Пандус (внутри здания)	нет						
3.4	Пути эвакуации (в т.ч. зоны безопасности)	есть			Отсутствие системы экстренного оповещения и размещения путей эвакуации.			
	ОБЩИЕ требования к зоне							

## II Заключение по зоне:

Наименование структурно-функциональной зоны	Состояние доступности* (к пункту 3.4 Акта обследования ОСИ)	Приложение		Рекомендации по адаптации (вид работы)** к пункту 4.1 Акта обследования ОСИ
		№ на плане	№ фото	
Пути (путей) движения внутри здания (в т.ч. путей эвакуации)	ДЧ-В		9,10,11,12	Текущий ремонт, орг. мероприятия

\* указывается: ДП-В - доступно полностью всем; ДП-И (К, О, С, Г, У) – доступно полностью избирательно (указать категории инвалидов); ДЧ-В - доступно частично всем; ДЧ-И (К, О, С, Г, У) – доступно частично избирательно (указать категории инвалидов); ДУ - доступно условно, ВНД - недоступно

\*\* указывается один из вариантов: не нуждается; ремонт (текущий, капитальный); индивидуальное решение с ТСР; технические решения невозможны – организация альтернативной формы обслуживания

### Комментарий к заключению:

Пути движения внутри здания (в т.ч. пути эвакуации) признаны доступными частично всем. Организация размещения комплексной системы информации от входа на пути движения внутри здания к зонам целевого назначения, организация ситуационной помощи, нанесение контрастной маркировки на проступь крайних ступеней, установка рельефной таблички, установка «говорящей» таблички, регулирование доводчика позволит сделать пути движения внутри здания (в т.ч. пути эвакуации) доступными условно всем категориям инвалидов и МГН.

Зона целевого назначения (кабинетная форма)

Фото 13



Фото 14

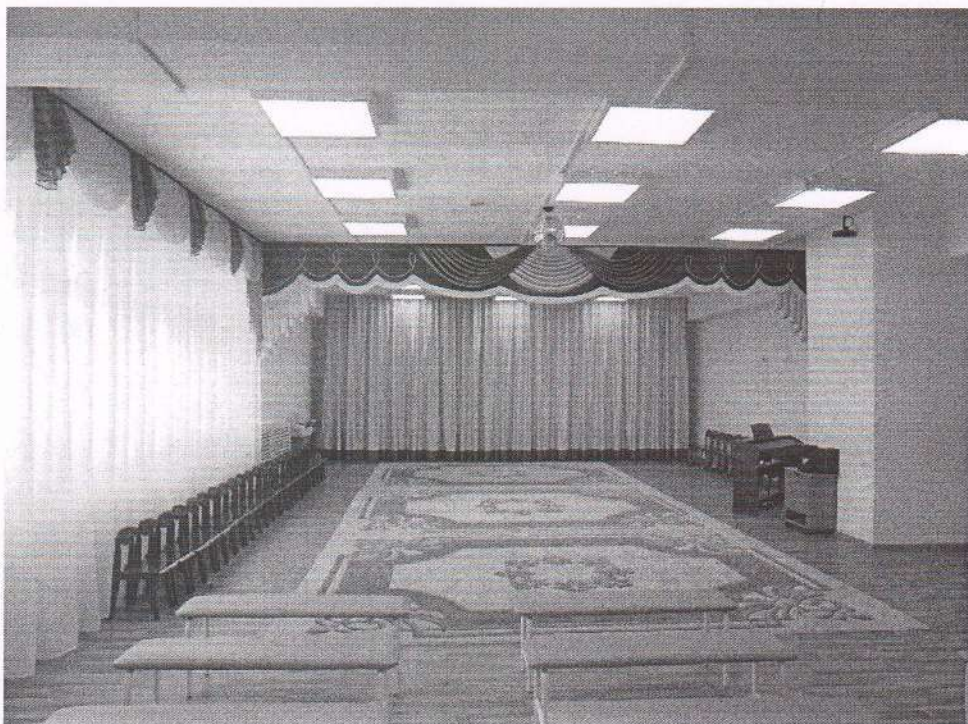


Фото 15



Зона целевого назначения (зальная форма)

Фото 16



**I Результаты обследования:**

**4. Зоны целевого назначения здания (целевого посещения объекта)**

**муниципальное бюджетное дошкольное образовательное учреждение «МБДОУ №30»  
660125, г. Красноярск, пер. Светлогорский 15А**

№ п/п	Наименование функционально-планировочного элемента	Наличие элемента			Выявленные нарушения и замечания		Работы по адаптации объектов	
		есть/нет	есть на плане	есть фото	Содержание	Значимо для инвалида (категория)	Содержание	Виды работ
4.1	Кабинетная форма обслуживания	есть		13, 14, 15	Отсутствие дублирования инф. обозначений помещений, отсутствие контрастной и рельефной поверхности перед дверью.	К, О, Г, С.	Разместить информацию о помещении на стене со стороны дверной ручки на высоте от 1,4 до 1,75 м с дублированием рельефным шрифтом, нанести контрастную и рельефную поверхность за 0,6м перед дверью.	ТР
4.2	Зальная форма обслуживания	есть		16	В зале не выделены специальные места для инвалидов на креслах-колясках, инвалидов с нарушениям и зрения и слуха.	К, О, Г, С.	Выделить в зале не менее 5% специально оборудованных мест. Организация сурдоперевода. Организовать ситуационную помощь в	Орг.

							виде сопровождения персонала.	
4.3	Прилавочная форма обслуживания	нет						
4.4	Форма обслуживания с перемещением по маршруту	нет						
4.5	Кабина индивидуального обслуживания	нет						
	ОБЩИЕ требования к зоне							

## II Заключение по зоне:

Наименование структурно-функциональной зоны	Состояние доступности* (к пункту 3.4 Акта обследования ОСИ)	Приложение		Рекомендации по адаптации (вид работы)** к пункту 4.1 Акта обследования ОСИ
		№ на плане	№ фото	
Зоны целевого назначения здания	ДП-И (У), ВЧ-И (К, О, С, Г)		13,14,15	Текущий ремонт, орг.мероприятия

\* указывается: ДП-В - доступно полностью всем; ДП-И (К, О, С, Г, У) – доступно полностью избирательно (указать категории инвалидов); ДЧ-В - доступно частично всем; ДЧ-И (К, О, С, Г, У) – доступно частично избирательно (указать категории инвалидов); ДУ - доступно условно, ВНД - недоступно

\*\*указывается один из вариантов: не нуждается; ремонт (текущий, капитальный); индивидуальное решение с ТСР; технические решения невозможны – организация альтернативной формы обслуживания

### Комментарий к заключению:

Зона целевого назначения здания (целевого посещения объекта) признана доступной полностью избирательно (У). Размещение информации о помещении на стене со стороны дверной ручки на высоте от 1,4 до 1,75 м с дублированием рельефным шрифтом, нанесение контрастной и рельефной поверхности за 0,6м перед дверью, выделение в зале не менее 5% специально оборудованных мест с возможностью усиления звука и дублированием звуковой и визуальной информации (организация сурдоперевода), организация ситуационной помощи в виде сопровождения персонала, позволит сделать зону целевого назначения здания доступной полностью всем остальным категориям инвалидов и МГН.

Санитарно-гигиенические помещения

Фото 16

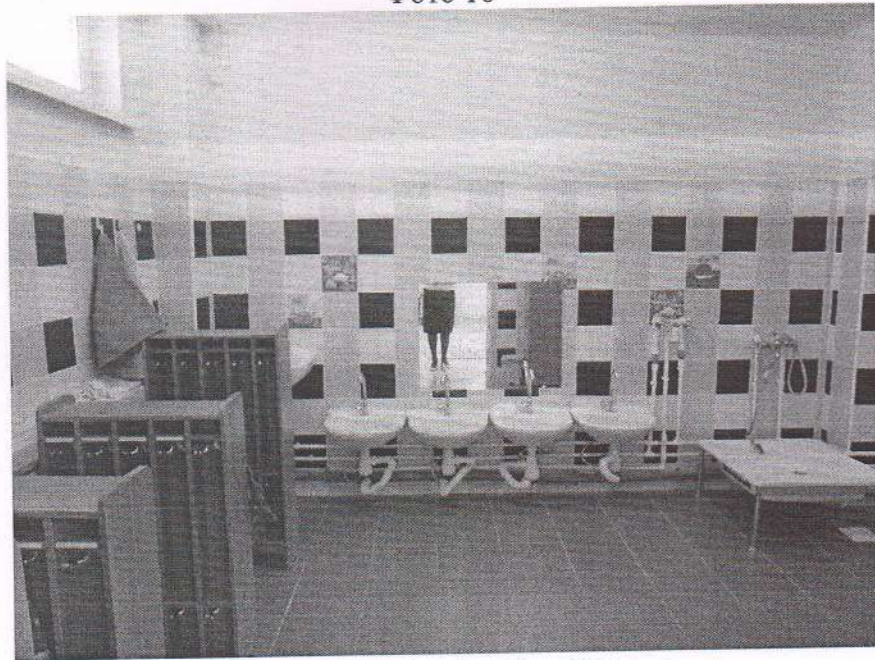


Фото 17



Приложение 5  
к Акту обследования ОСИ к паспорту  
доступности ОСИ  
от 15.07.2022 г.

**I Результаты обследования:**  
**5. Санитарно-гигиенических помещений**  
**муниципальное бюджетное дошкольное образовательное учреждение**  
**«Детский сад № 30»**  
**660125, г. Красноярск, пер. Светлогорский, д.15А**

№ п/п	Наименование функционально-планировочного элемента	Наличие элемента			Выявленные нарушения и замечания		Работы по адаптации объектов	
		есть/нет	№ на плане	№ фото	Содержание	Значимо для инвалида (категория)	Содержание	Виды работ
5.1	Туалетная комната	есть		16, 17	Отсутствует зона для кресла-коляски рядом с унитазом, Отсутствие мест крепления костылей, тростей. Отсутствуют поручни у унитаза и раковины, Отсутствует контрастная и тактильная направляющая к унитазу, Отсутствует кнопка вызова персонала.	К, О, С,Г	Установка поручней у раковины и унитаза; устройство креплений для костылей, тростей; нанесение контрастной и тактильной разметки пути движения к раковине и унитазу; установка кнопки вызова персонала.	Орг, ТР
5.2	Душевая/ ванная комната	нет						
5.3	Бытовая комната (гардеробная)	нет						



ОБЩИЕ требования к зоне							
----------------------------------	--	--	--	--	--	--	--

### II Заключение по зоне:

Наименование структурно- функциональной зоны	Состояние доступности* (к пункту 3.4 Акта обследования ОСИ)	Приложение		Рекомендации по адаптации (вид работы)** к пункту 4.1 Акта обследования ОСИ
		№ на плане	№ фото	
Санитарно- гигиенические помещения	ДЧ-И (У), ВНД (К, О, С, Г)		16,17	Текущий ремонт, орг.мероприятия

\* указывается: ДП-В - доступно полностью всем; ДП-И (К, О, С, Г, У) – доступно полностью избирательно (указать категории инвалидов); ДЧ-В - доступно частично всем; ДЧ-И (К, О, С, Г, У) – доступно частично избирательно (указать категории инвалидов); ДУ - доступно условно, ВНД - недоступно

\*\*указывается один из вариантов: не нуждается; ремонт (текущий, капитальный); индивидуальное решение с ТСР; технические решения невозможны – организация альтернативной формы обслуживания

#### Комментарий к заключению:

Санитарно-гигиенические помещения признаны доступными частично избирательно (У). Установка поручней у раковины и унитаза, устройство креплений для костылей, тростей, нанесение контрастной и тактильной разметки пути движения к раковине и унитазу, установка кнопки вызова персонала позволит сделать санитарно-гигиенические помещения доступными полностью всем остальным категориям инвалидов и МГН.

Система информации на объекте  
Фото 18

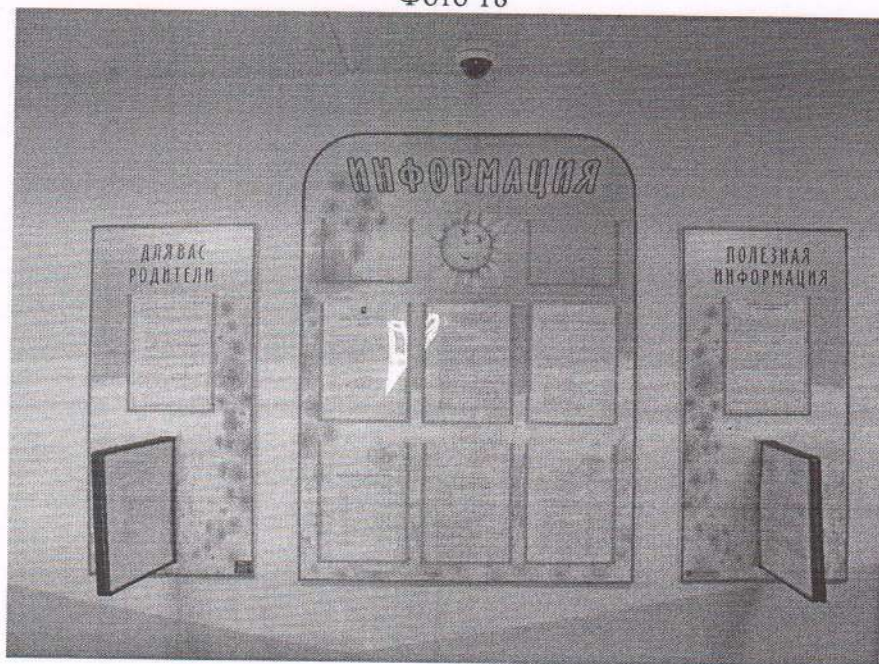
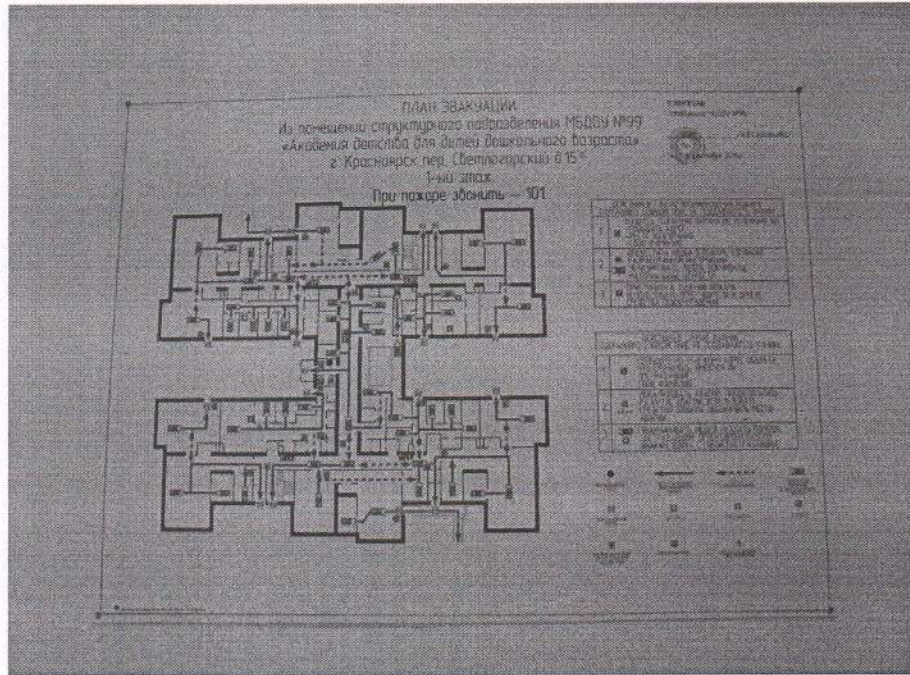


Фото 19





Приложение 6  
к Акту обследования ОСИ к паспорту  
доступности ОСИ  
от «15» июля 2022 г.

**I Результаты обследования:**  
**6. Системы информации на объекте**  
**муниципальное бюджетное дошкольное образовательное учреждение**  
**«Детский сад № 30»**  
**660125, г. Красноярск, пер. Светлогорский 15А**

№ п/п	Наименование функционально-планировочного элемента	Наличие элемента			Выявленные нарушения и замечания		Работы по адаптации объектов	
		есть/нет	на плане	№ фото	Содержание	Значимо для инвалида (категория)	Содержание	Виды работ
6.1	Визуальные средства	есть		18, 19, 20	Нарушение нормативных требований к размещению визуальной информации.	Все	Организовать размещение комплексной системы информации на всех зонах объекта.	Орг, ТР
6.2	Акустические средства	нет						
6.3	Тактильные средства	нет			Отсутствие дублирования информации тактильными средствами	С		
	ОБЩИЕ требования к зоне				Нарушены требования непрерывности информации, своевременного ориентирования и однозначного опознания мест посещения.	Все		

**II Заключение по зоне:**

Наименование структурно-функциональной зоны	Состояние доступности* (к пункту 3.4 Акта обследования ОСИ)	Приложение		Рекомендации по адаптации (вид работы)** к пункту 4.1 Акта обследования ОСИ
		№ на плане	№ фото	
Система	ДЧ-И (К, О, У), ВВД		18,19,20	Текущий ремонт,

информации объекте	на	(Г,С)			орг.мероприятия
-----------------------	----	-------	--	--	-----------------

\* указывается: ДП-В - доступно полностью всем; ДП-И (К, О, С, Г, У) – доступно полностью избирательно (указать категории инвалидов); ДЧ-В - доступно частично всем; ДЧ-И (К, О, С, Г, У) – доступно частично избирательно (указать категории инвалидов); ДУ - доступно условно, ВНД - недоступно

\*\*указывается один из вариантов: не нуждается; ремонт (текущий, капитальный); индивидуальное решение с ТСР; технические решения невозможны – организация альтернативной формы обслуживания

**Комментарий к заключению:**

Система информации на объекте признана частично доступна избирательно (К, О, У), недоступна (Г, С). Организация размещения комплексной системы информации на всех зонах объекта сделает доступной полностью всем категориям инвалидов и МГН.

муниципальное бюджетное дошкольное образовательное учреждение  
«Детский сад № 30»  
660125, г. Красноярск, пер. Светлогорский 15 «а», т.253-20-85, 253-20-88  
ИНН/КПП 2465149712/246501001, р/счет 03234643047010001900,  
ОГРН 1162468094458, e-mail: [dou30@mailkrsk.ru](mailto:dou30@mailkrsk.ru)

Номер документа	Дата
№ 214-р	15.07.2022 г.

### ВЫПИСКА ИЗ ПРИКАЗА

#### «Об утверждении паспорта доступности объекта социальной инфраструктуры МБДОУ»

В соответствии с приказом Минтруда России от 25.11.2012г. № 627 «Об утверждении методики, позволяющей объективизировать и систематизировать доступность объектов и услуг в приоритетных сферах жизнедеятельности для инвалидов и других маломобильных групп населения, с возможностью учета региональной специфики» и в целях организации объекта доступности социальной инфраструктуры МБДОУ № 30,

#### ПРИКАЗЫВАЮ:

1. Утвердить паспорт доступности объекта социальной инфраструктуры (ОСИ) МБДОУ № 30.
2. Создать комиссию по организации ОСИ в составе:  
председатель заведующий Григорьева Ирина Викторовна,  
члены: заместитель заведующего по АХР Ермолаева Светлана Леонидовна,  
заместитель заведующего по УВР Ковалева Альбина Фаридовна.  
2.1. Комиссии по организации ОСИ разработать и утвердить план мероприятий по адаптации доступности объекта социальной инфраструктуры МБДОУ № 30.
3. Контроль за исполнением приказа оставляю за собой.

Заведующий  И. В. Григорьева

С приказом работники ознакомлены. 15.07.2022г

Выписка из приказа соответствует приказу.